

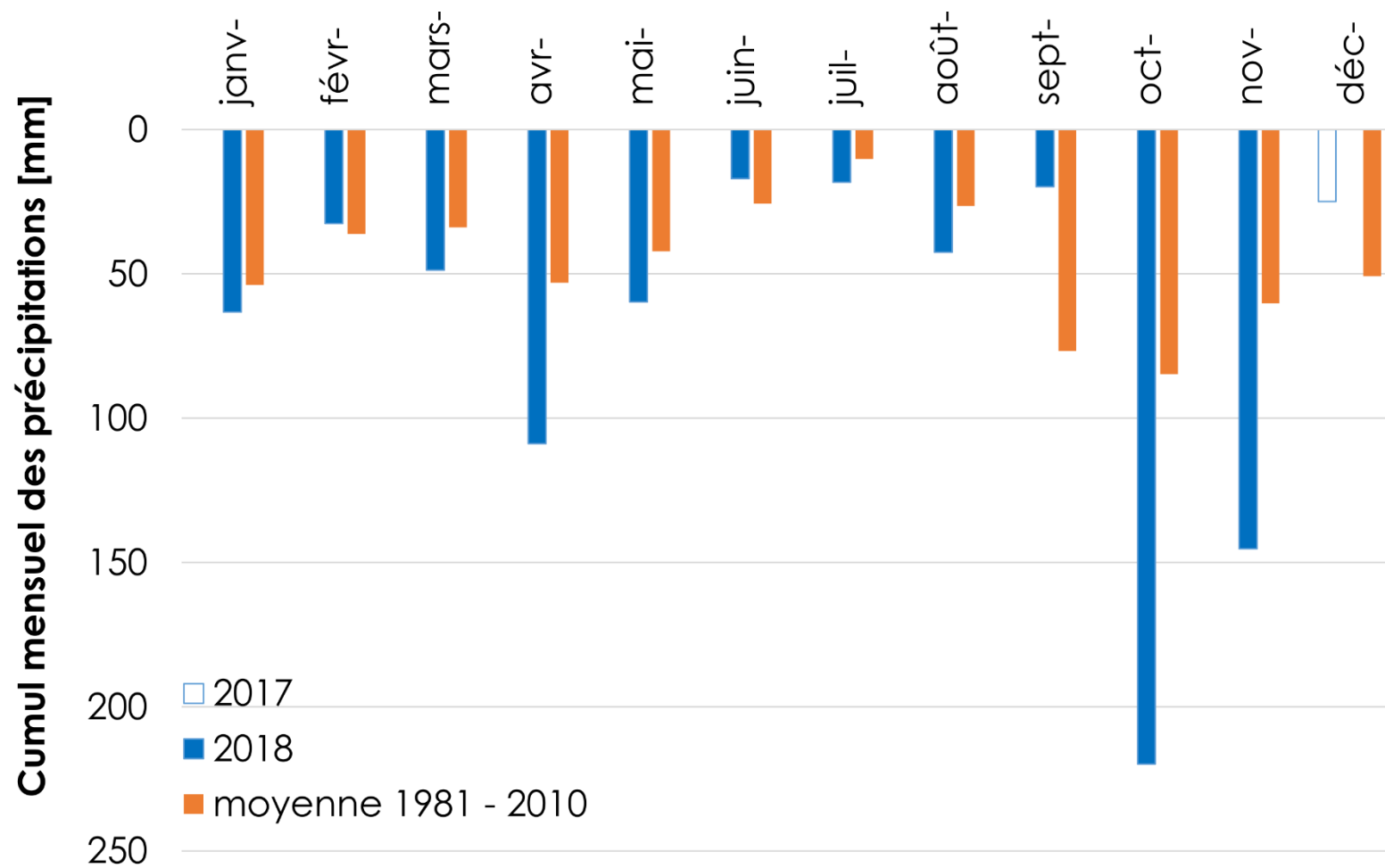
Le **cumul de précipitations** mesuré sur les douze derniers mois est nettement **supérieur aux normales** observées sur la période 1981 - 2010 (+ 59%).

Une **augmentation des niveaux piézométriques**, liée à la recharge par les pluies efficaces, est observée (entre octobre et novembre) **sur 85% des stations d'observations**. 7% d'entre elles montrent une tendance à la baisse, tandis que 7% sont en état stable. **L'ensemble des stations présentent des niveaux supérieurs à l'état de référence.**

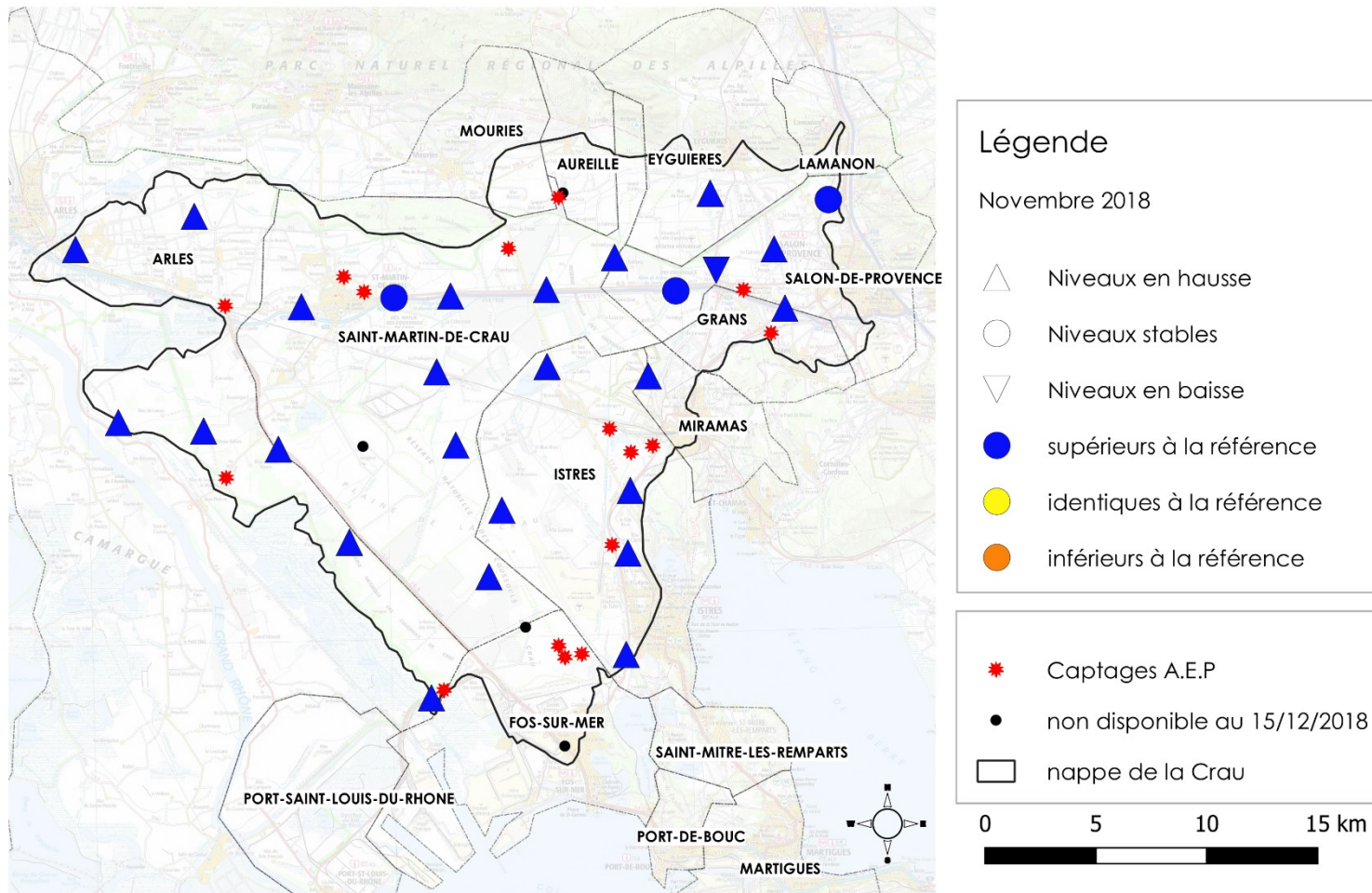
La fréquence de dépassement moyenne des niveaux piézométriques en novembre 2018 est de 4% seulement. Cela correspond à un état quantitatif largement au-dessus des niveaux de nappe moyens pour cette période de l'année. En moyenne, l'état quantitatif de la nappe en novembre 2018 se trouve à **1,78 mètres au-dessus** du niveau pour le mois de référence.

Au terme du mois de novembre 2018 la nappe se trouve dans un **état quantitatif très haut**. Les taux de précipitations ont permis une remontée généralisée des niveaux piézométriques, bloquant ainsi la période de vidange automnale.

Indicateurs	Observations	Niveau de vigilance
Conditions météorologiques locales	Cumul annuel (dec.17 – nov.18) = 801 mm + 59% par rapport à la moyenne 1981 – 2010 (503 mm) <i>Voir illustration p. 2</i>	aucun
Hydrologie du bassin versant de la Durance (Etat des réserves)	Débit de la Durance à Cadarache : 67.9 m ³ /s (27/11/2018 à 16:00)	aucun
Gestion des canaux	Déstockage de la réserve agricole de Serre-Ponçon <u>en novembre 2018</u> : hors période de déstockage Restriction sur la dotation en eau des canaux <u>en novembre 2018</u> : hors période de restrictions	aucun
Situation piézométrique	En moyenne le niveau de la nappe en novembre 2018 est supérieur au niveau de référence (bas mais sans tension observée sur les usages) Fréquence de dépassement des niveaux : 4% Etat quantitatif relatif : + 1.78 m <i>Voir illustrations p. 3 et 4</i>	aucun
Perspectives pour les prélèvements en nappe de Crau	Aucune préconisation particulière	aucun



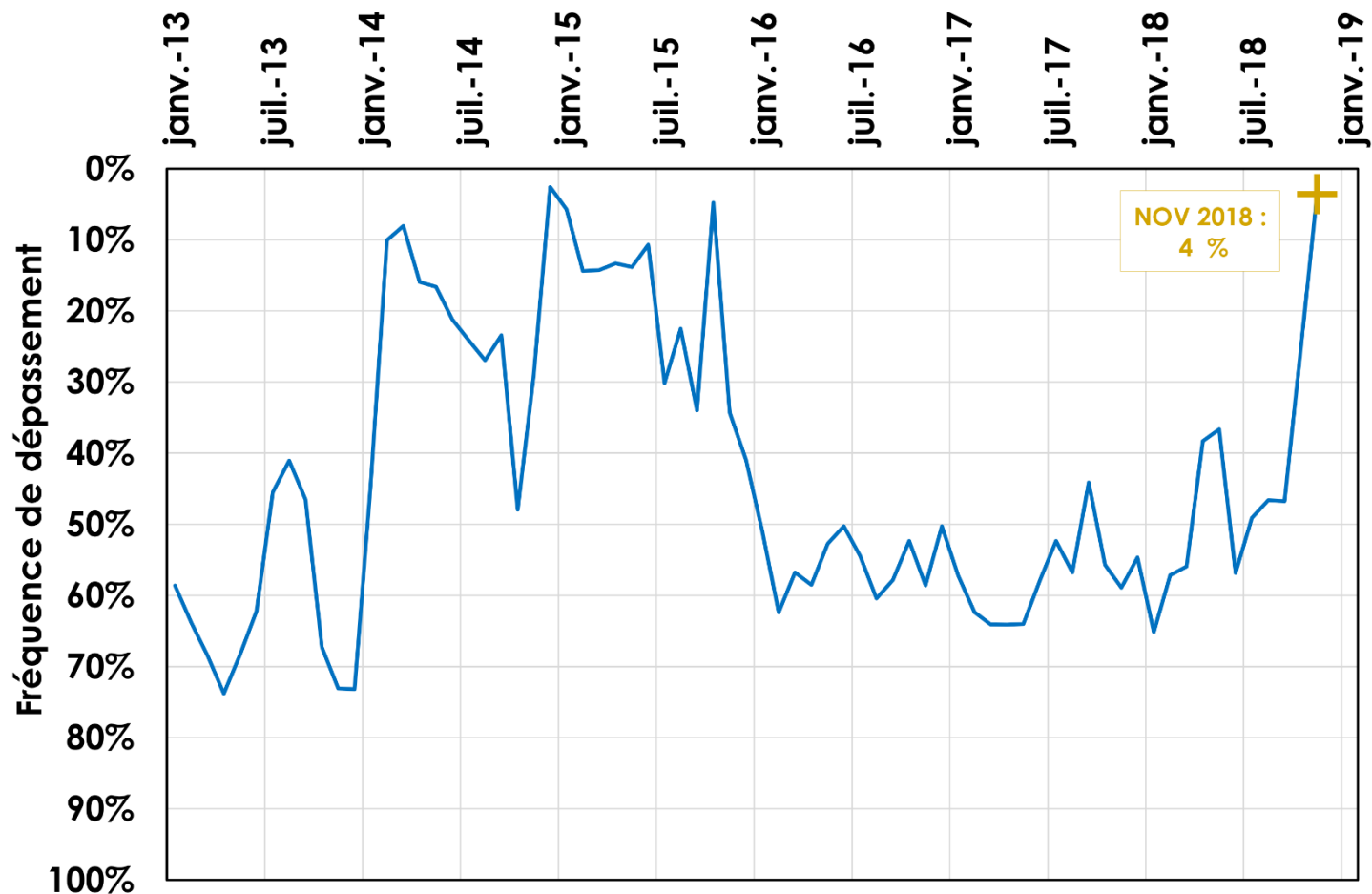
Comparaison par rapport à la moyenne 1981 – 2010 (sur 12 mois) du cumul de précipitation mesurée à la station d'Istres – Le Tubé sur la période décembre 2017 – novembre 2018 (données Info climat)



Etat quantitatif relatif observé en novembre 2018 sur les piézomètres d'observation en continu des niveaux de la nappe

La dynamique de la nappe au mois de novembre 2018 est représenté par rapport au mois d'octobre 2018. 85% des piézomètres présentent des niveaux plus élevés en novembre qu'en octobre, 7% sont en baisse. 79% ont des niveaux considérés comme stables (+/- 25 cm par rapport au mois d'octobre).

L'année 2013 est actuellement utilisée comme référence pour estimer l'état saisonnier de la nappe. En novembre 2018, tous les piézomètres présentent des niveaux supérieurs à la référence (novembre 2013).



Représentation statistiques des niveaux de la nappe (moyenne mensuelle) sur tous les piézomètres disponibles. Les réseaux de surveillance sont opérationnels depuis 2003 (BRGM) et 2013 (SYMCRAU). Le calcul de la fréquence de dépassement qui est présenté ci-dessus s'appuie les périodes communes à ces deux réseaux, à savoir depuis janvier 2013.

Les niveaux moyens mensuels sont exprimés en fréquence de dépassement (%). Plus les niveaux moyens du mois concerné sont hauts et moins la fréquence de dépassement est élevée, à l'inverse plus les niveaux sont bas et plus la fréquence de dépassement est élevée.

En novembre 2018, la fréquence de dépassement est de 4%, c'est-à-dire que les niveaux se trouve dans un état très haut, jamais dépassés pour un mois de novembre depuis 2013.