

La moyenne des niveaux piézométriques observés en décembre est semblable à celle des niveaux du mois de novembre, avec un taux de remplissage de la nappe très haut.

La stabilité des niveaux piézométriques, avec des précipitations proches de la normale en décembre, peut s'expliquer par l'inertie du système face aux précipitations intenses du mois de novembre (drainage des sols saturés en eau).

Au niveau local dans le secteur de la Pissarotte, malgré l'état piézométrique localement bas, le taux de salinité reste stable. La vigilance particulière mise en place ces derniers mois peut être levée.

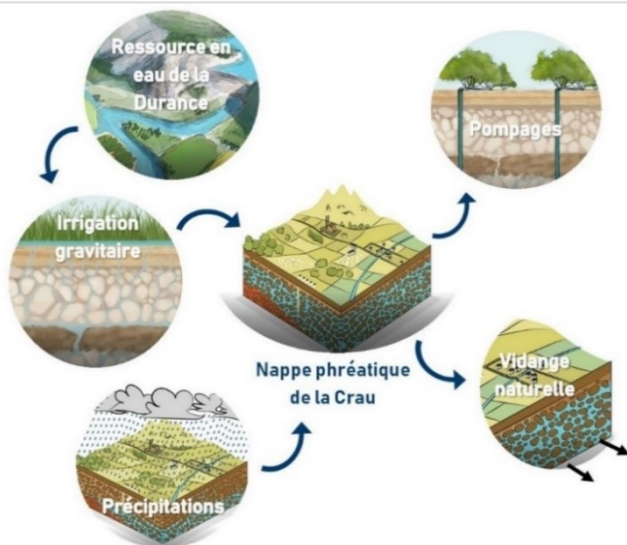
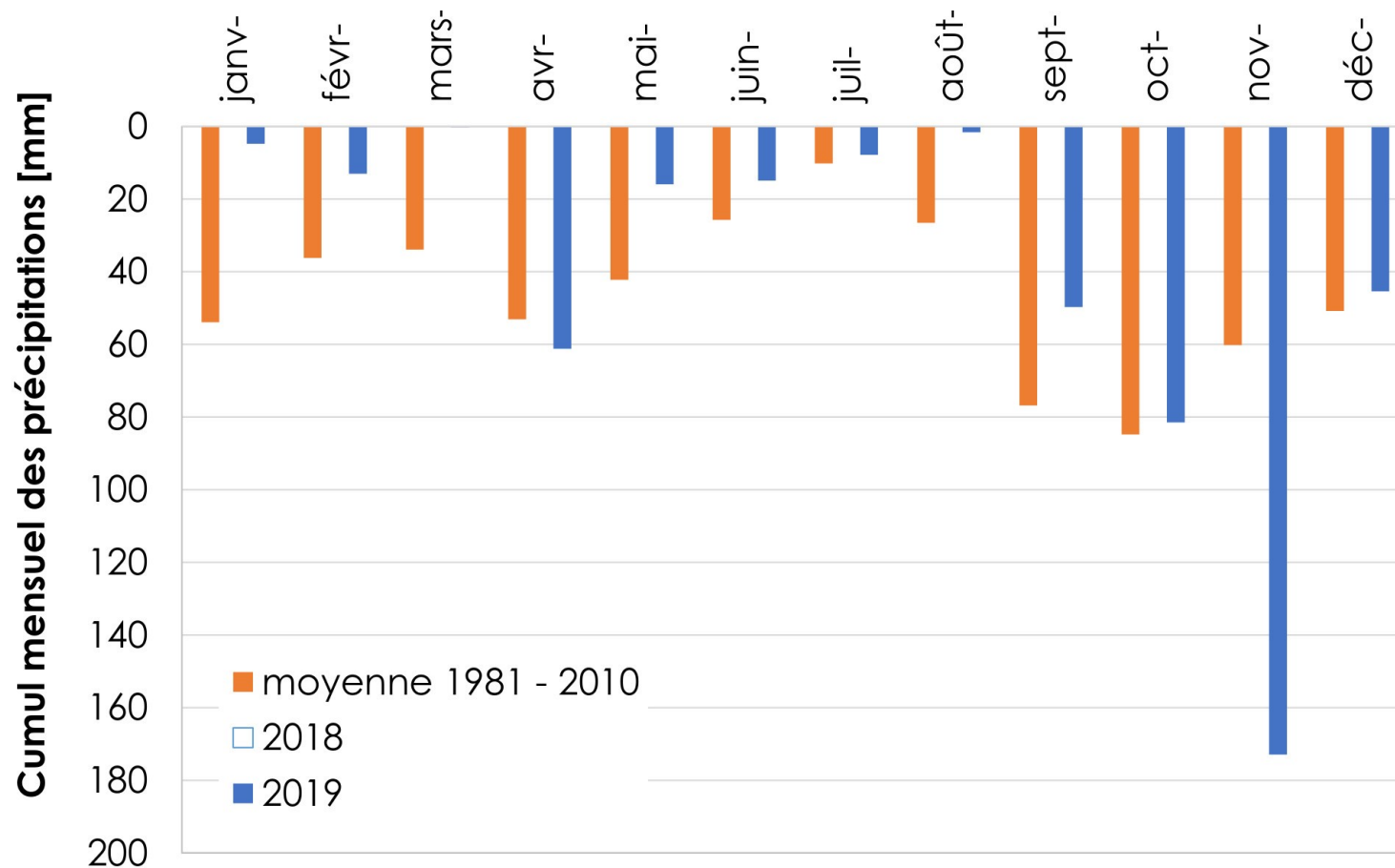


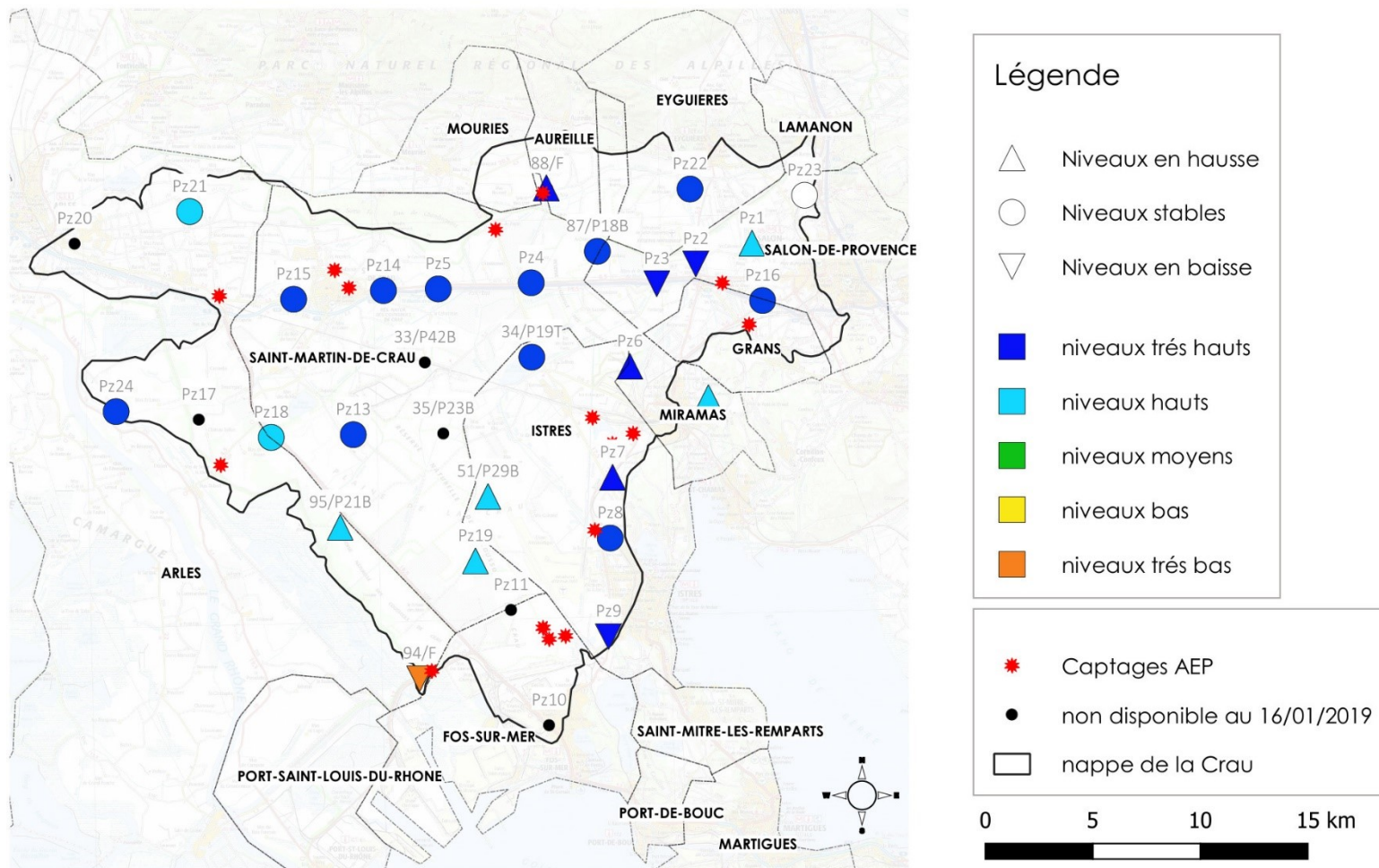
Schéma fonctionnel du cycle de l'eau en Crau

La nappe de la Crau est alimentée en moyenne à 70% par l'eau d'irrigation transférée depuis le bassin versant de la Durance et à 30% par les pluies locales. La ressource, exploitée par pompage pour les différents usages, se vidange naturellement vers les marais, la Camargue et la mer.

Indicateurs	Observations	Niveau de vigilance
Conditions météorologiques locales	Cumul annuel (janv.19 – dec. 19) = 469 mm - 15% par rapport à la moyenne 1981 – 2010 (554 mm) <i>cf illustration p. 2</i>	aucun
Hydrologie du bassin versant de la Durance	<u>Au 16/01/2020</u> :-	aucun
Gestion des canaux	Déstockage de la réserve agricole de Serre-Ponçon <u>au 16/01/2020</u> : HORS PERIODE DE RESTRICTIONS Restriction sur la dotation en eau des canaux <u>en décembre 2019</u> : HORS PERIODE DE RESTRICTIONS	aucun
Situation piézométrique	Evolution de la moyenne des niveaux piézométriques (par rapport au mois de novembre) STABLE Indice quantitatif de la nappe (pour un mois de décembre) TRES HAUT <i>cf illustrations p. 3 et 4</i>	aucun
Perspectives pour les prélèvements en nappe de Crau	La vigilance sur le niveau d'eau et la salinité dans le secteur du captage d'eau potable de la Pissarotte , qui alimente Port-Saint-Louis-du-Rhône, est levée. Pas d'observation particulière sur les prélèvements en nappe de Crau pour le mois à venir.	aucun

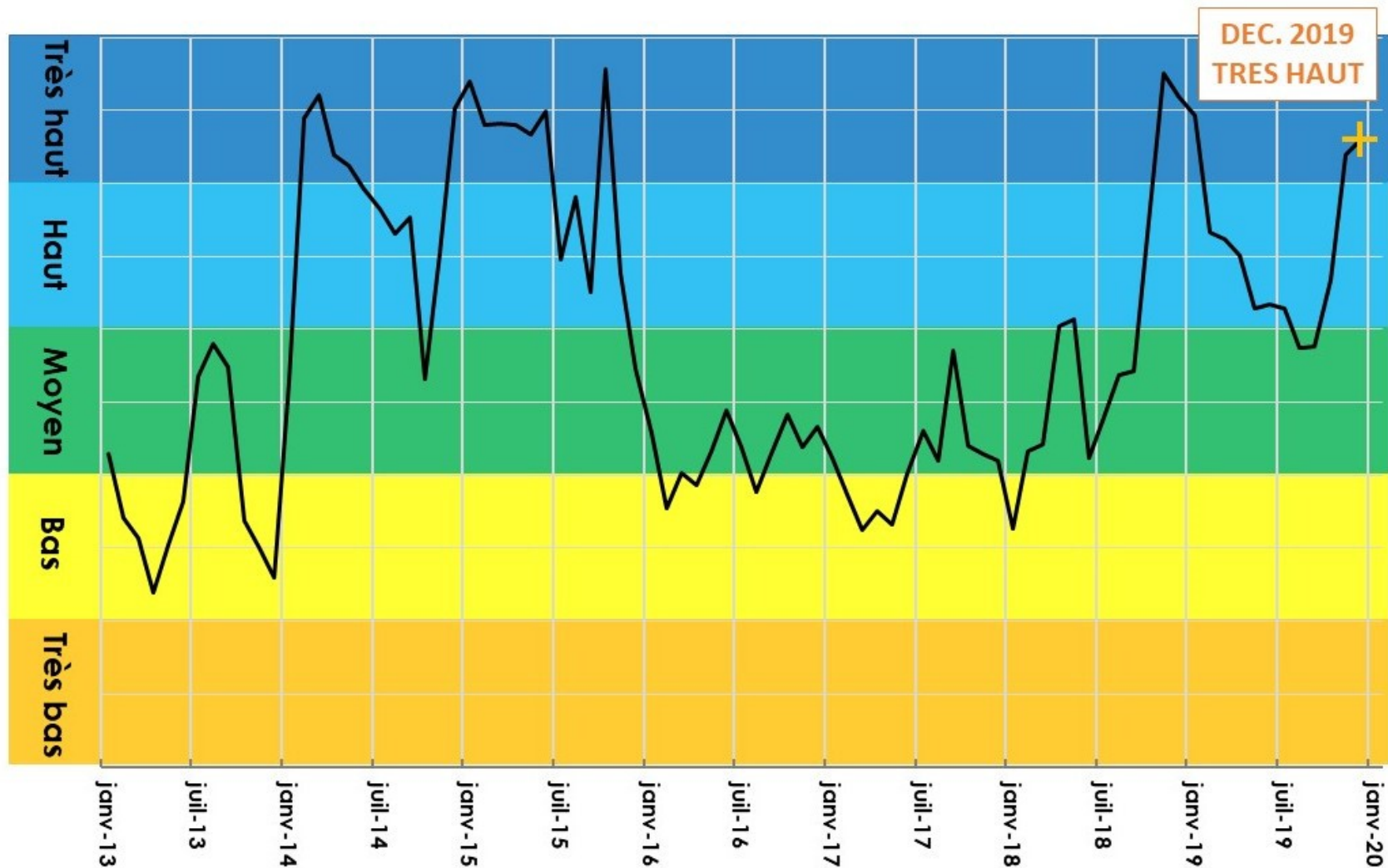


Cumuls mensuels des précipitations mesurées à la station d'Istres – Le Tubé sur la période janv. 2019 – dec. 2019 (données Info-Climat), comparés aux moyennes mensuelles 1981- 2010 (données Météo-France)



Etat quantitatif en décembre 2019 sur les piézomètres d'observations en continu des niveaux de la nappe.

Le nombre de stations sur lesquelles une baisse du niveau moyen mensuel est observée au mois de décembre reste constant par rapport au mois précédent. Une grande partie (54%) présente des niveaux stables au cours du mois de décembre. Cette observation révèle l'inertie de l'hydrosystème souterrain après l'épisode de recharge du mois de novembre.



Indice quantitatif de la nappe de janvier 2013 à l'actuel

L'indice quantitatif représente le taux relatif de remplissage de la nappe pour le mois en cours.

En décembre 2019, l'indice quantitatif se place en position « très haut », c'est-à-dire que la moyenne des niveaux piézométriques est nettement plus haute que celle généralement observée pour ce mois de l'année.