

Au terme du mois de juillet 2019, la nappe se trouve toujours dans un **état quantitatif haut, au-dessus des niveaux piézométriques moyens pour cette période de l'année.**

La dynamique de la nappe au mois de juillet est semblable à celle du mois de juin avec une hausse des niveaux sur la partie nord du territoire, en lien avec les irrigations gravitaires. Une tendance à la stabilisation se met en place sur le centre du territoire, notamment en lien avec la fonction de drain assurée par les canaux dans certains secteurs.

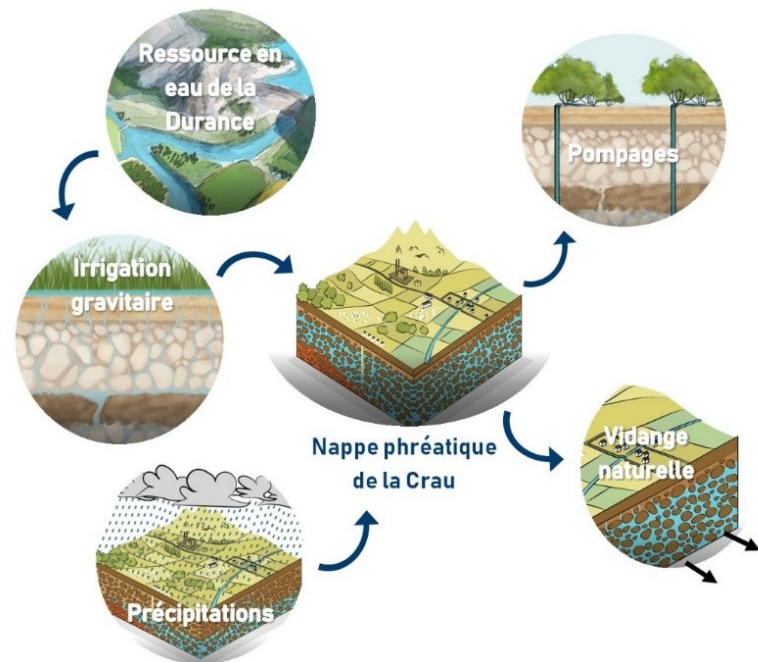
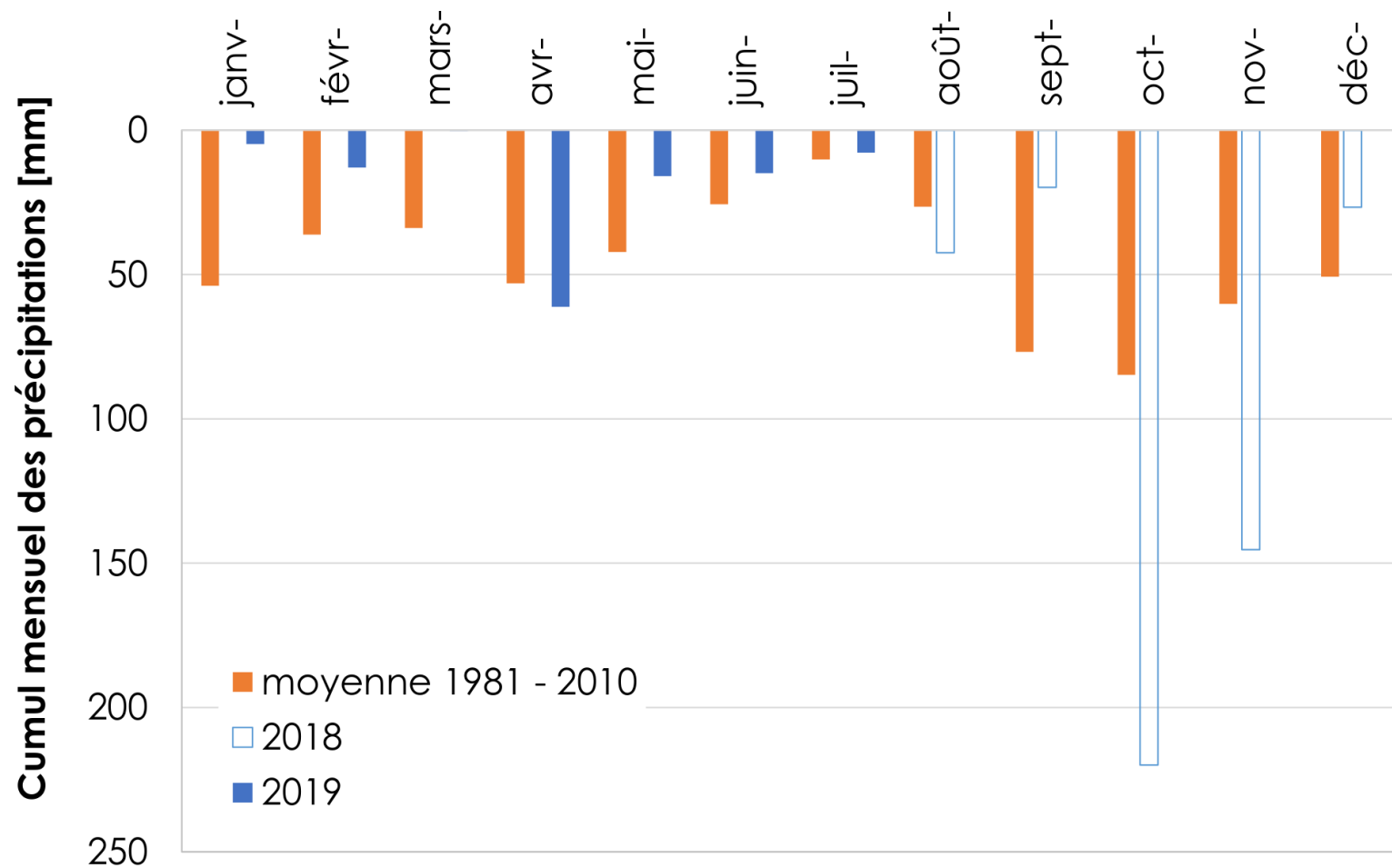


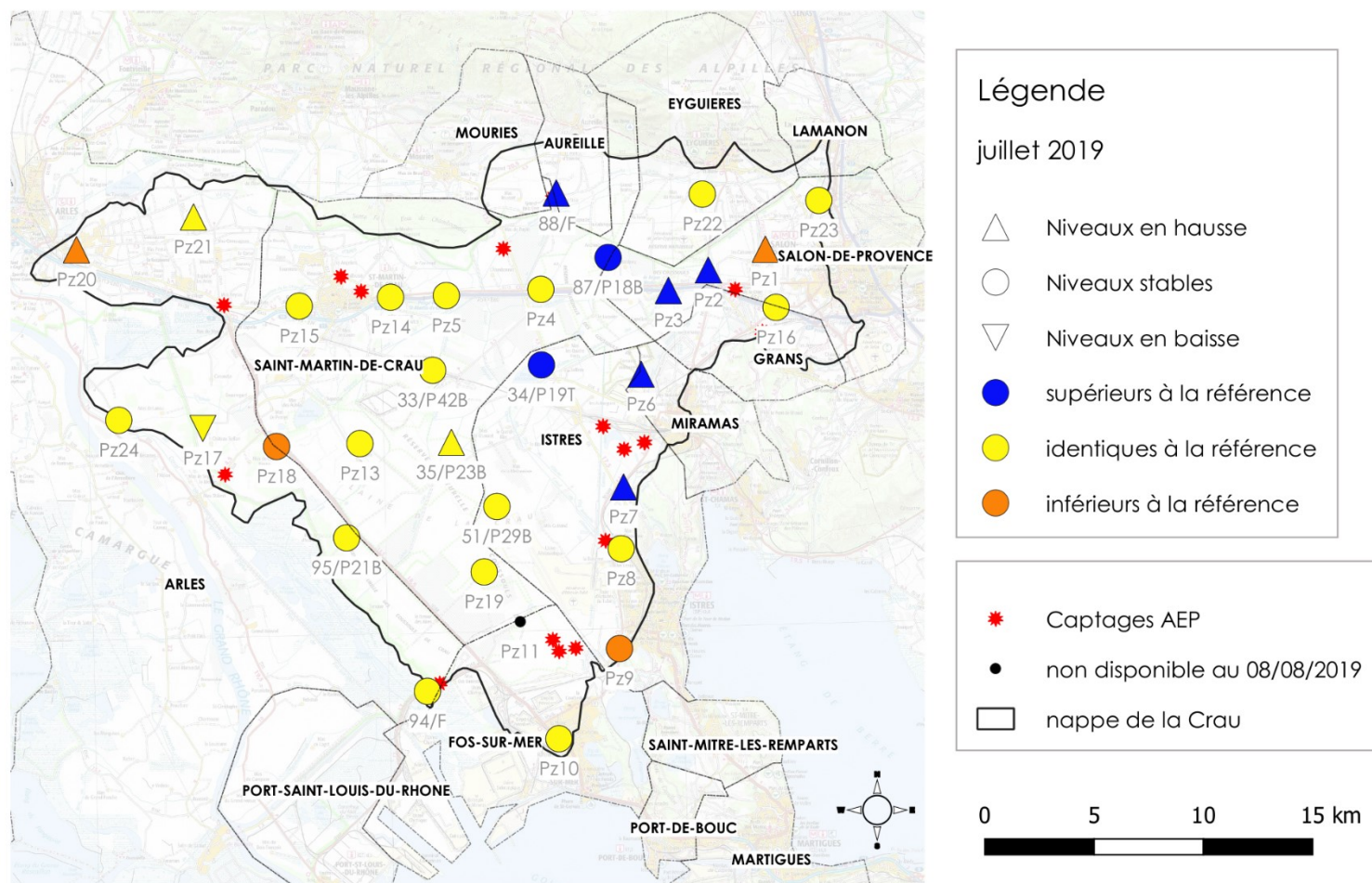
Schéma fonctionnel du cycle de l'eau en Crau

La nappe de la Crau est alimentée en moyenne à 70% par l'eau d'irrigation transférée depuis le bassin versant de la Durance et à 30% par les pluies locales. La ressource, exploitée par pompage pour les différents usages, se vidange naturellement vers les marais, la Camargue et la mer.

Indicateurs	Observations	Niveau de vigilance
Conditions météorologiques locales	Cumul annuel (aout.18 – juillet 19) = 583 mm + 5% par rapport à la moyenne 1981 – 2010 (554 mm) <i>cf illustration p. 2</i>	aucun
Hydrologie du bassin versant de la Durance (Etat des réserves)	<i>Au 23/07/19 : « depuis mi-juillet les apports entrant à Serre-Ponçon sont inférieurs aux prélèvements et le niveau baisse. [...] les projections ne détectent pas de risque de dépassement des seuils de déstockage »</i> communication EDF / CED	aucun
Gestion des canaux	Déstockage de la réserve agricole de Serre-Ponçon au 29/07/2019 : 8,35 Mm³ Restriction sur la dotation en eau des canaux <u>en juillet 2019</u> : aucune	aucun
Situation piézométrique	En moyenne le niveau piézométrique de la nappe en juillet 2019 est supérieur au niveau de référence (juillet 2013) Indice de remplissage : haut Etat quantitatif relatif : + 0.46 m <i>cf illustrations p. 3 et 4</i>	aucun
Perspectives pour les prélèvements en nappe de Crau	Pas d'observation particulière sur les prélèvements en nappe de Crau pour le mois à venir.	aucun



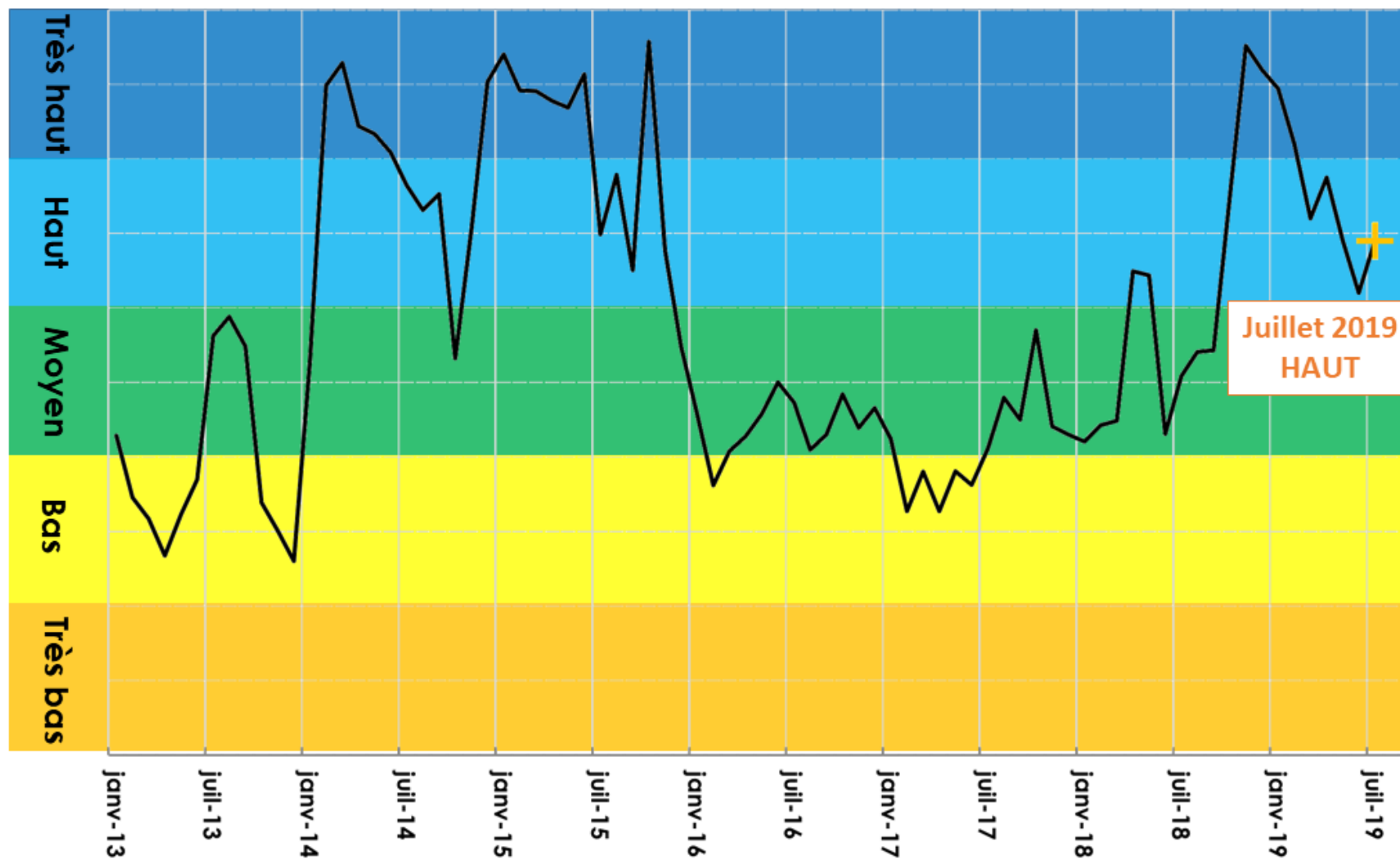
Cumuls mensuels des précipitations mesurées à la station d'Istres – Le Tubé sur la période aout 2018 – juillet 2019 (données Info-Climat), comparés aux moyennes mensuelles 1981- 2010 (données Météo-France)



Etat quantitatif relatif observé en juillet 2019 sur les piézomètres d'observations en continu des niveaux de la nappe

La dynamique de la nappe en juillet 2019 est analysée par rapport à la situation du mois précédent. L'ensemble des piézomètres présentent des tendances à la hausse, ou stable, en juillet par rapport à juin. Aucun piézomètre ne présente de baisse significative des niveaux de nappe.

L'année 2013 est actuellement utilisée comme référence pour estimer l'état saisonnier de la nappe (année sèche mais sans tensions observées sur les usages). En juillet 2019, la plupart des piézomètres présentent des niveaux significativement supérieurs ou équivalents aux observations de juillet 2013. Les niveaux de la nappe sont en dessous des références sur quatre piézomètres en lien avec des influences localisées et temporaires.



Indice de remplissage de la nappe de janvier 2013 à l'actuel

L'indice de remplissage représente le taux relatif de remplissage de la nappe pour le mois en cours.

En juillet 2019, l'indice de remplissage est en position « haut », c'est-à-dire que les niveaux piézométriques moyens sont supérieurs à ceux généralement observés pour ce mois de l'année.