

Au terme du mois de juin 2019, la nappe se trouve toujours dans un **état quantitatif haut, au-dessus des niveaux piézométriques moyens pour cette période de l'année, mais qui tend à se rapprocher des niveaux moyens pour un mois de juin.**

Les niveaux de nappe sont en hausse sur la partie nord du territoire, en lien avec les irrigations gravitaires. Les niveaux sont stables ou en baisse au centre du territoire, soumis à un régime hydrologique classique et avec la présence de prélèvements en nappe pour des usages agricoles.

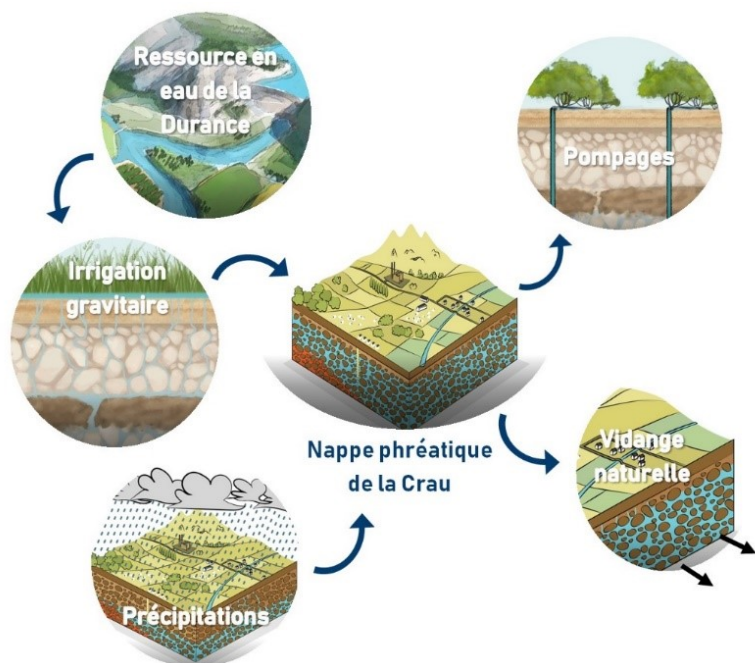
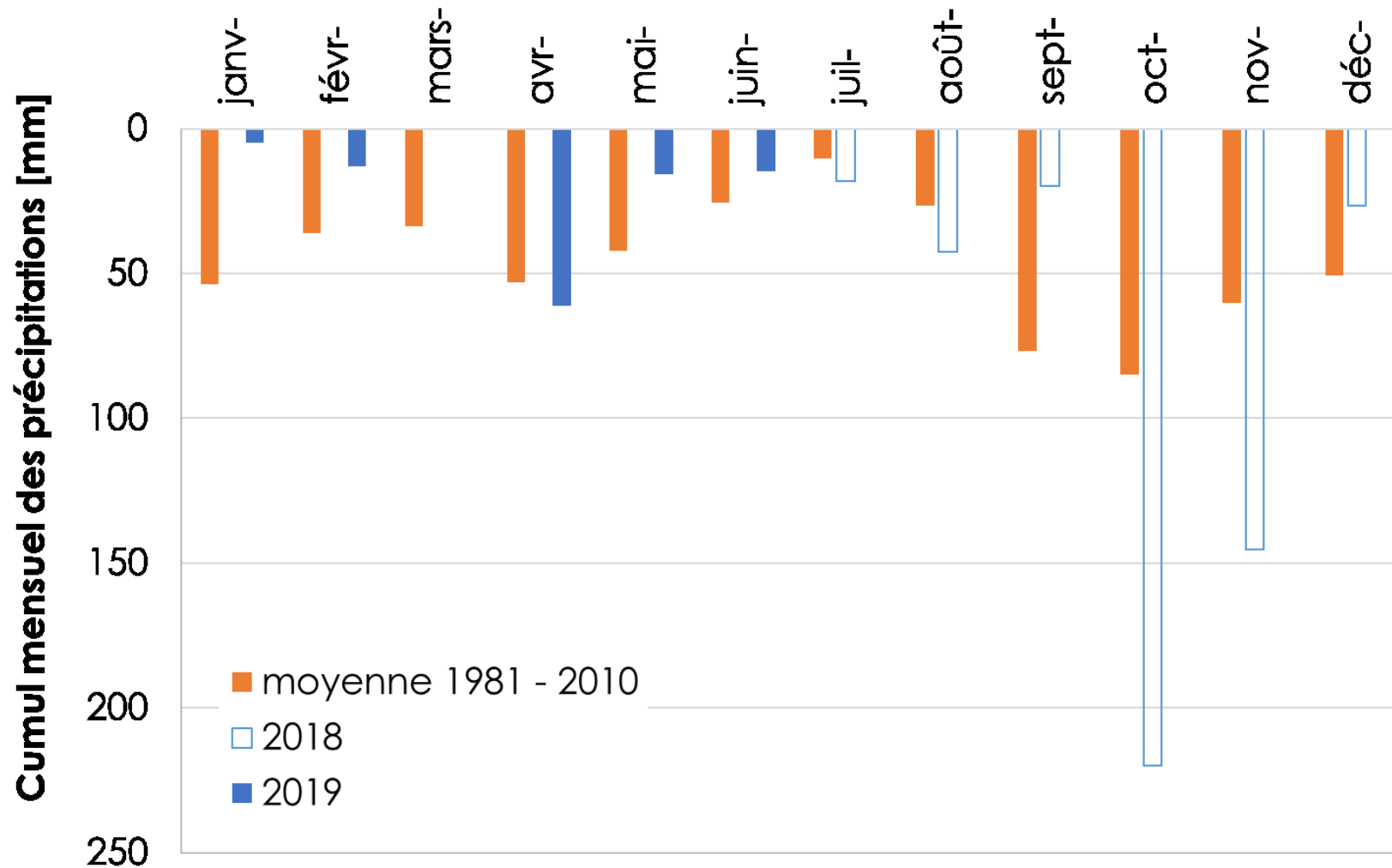


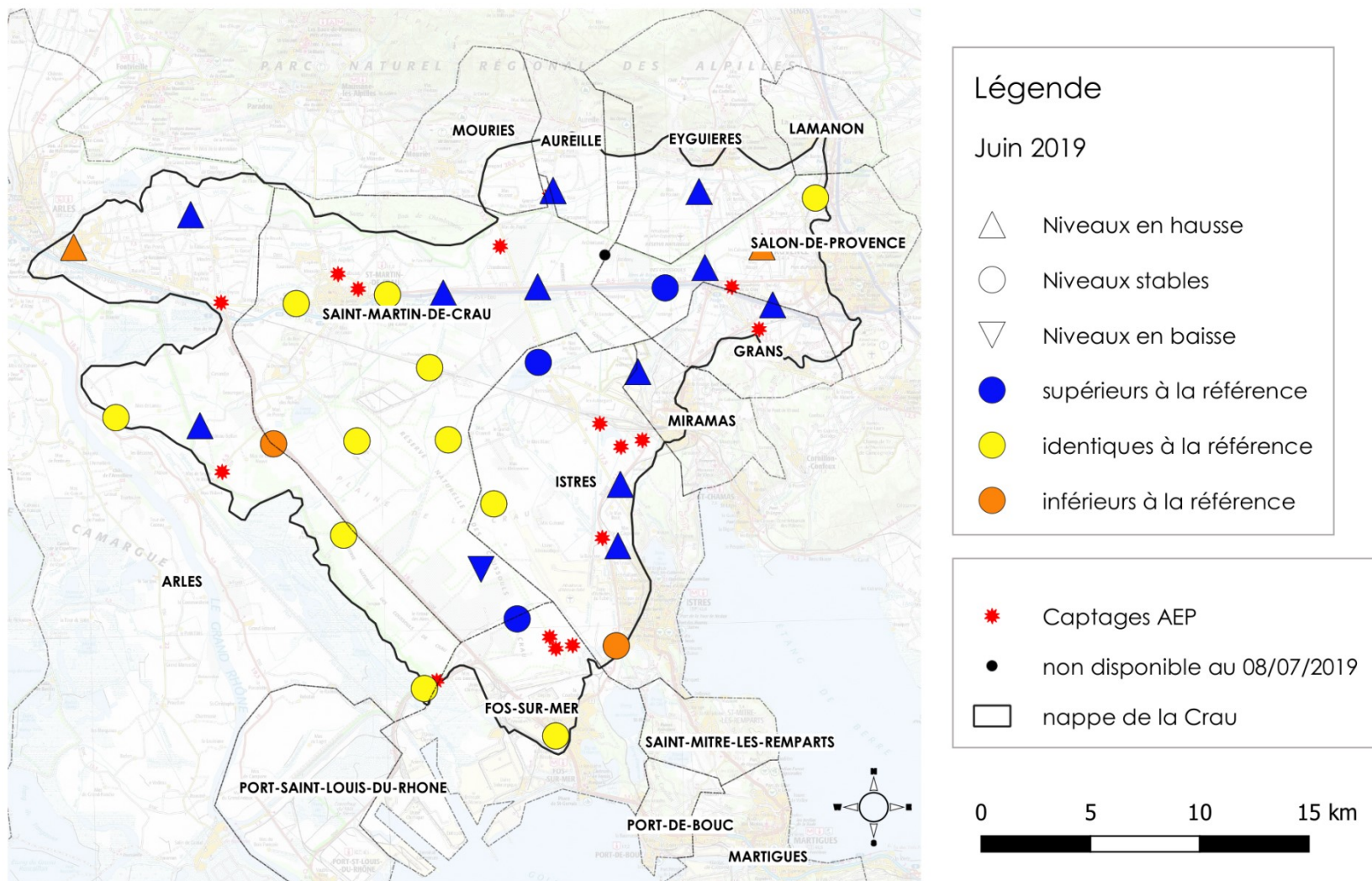
Schéma fonctionnel du cycle de l'eau en Crau

La nappe de la Crau est alimentée en moyenne à 70% par l'eau d'irrigation transférée depuis le bassin versant de la Durance et à 30% par les pluies locales. La ressource, exploitée par pompage pour les différents usages, se vidange naturellement vers les marais, la Camargue et la mer.

Indicateurs	Observations	Niveau de vigilance
Conditions météorologiques locales	Cumul annuel (juillet.18 – juin19) = 583 mm + 5% par rapport à la moyenne 1981 – 2010 (554 mm) cf illustration p. 2	aucun
Hydrologie du bassin versant de la Durance (Etat des réserves)	Au 27/06/19 : « le remplissage de Serre-Ponçon se poursuit [...]. La côte maximale sera atteinte autour du 10/07. Aucune alerte n'est à faire ce jour, il convient néanmoins de rester prudent quant à l'évolution de la situation au cours de l'été » communication EDF	aucun
Gestion des canaux	Déstockage de la réserve agricole de Serre-Ponçon en juin 2019 : <b>sans objet</b> (hors période de déstockage)  Restriction sur la dotation en eau des canaux en juin 2019 : <b>sans objet</b> (hors période de restrictions)	aucun
Situation piézométrique	En moyenne le niveau piézométrique de la nappe en juin 2019 est supérieur au niveau de référence (juin 2013)  <b>Indice de remplissage : haut</b>  <b>Etat quantitatif relatif : + 0.46 m</b>  cf illustrations p. 3 et 4	aucun
Perspectives pour les prélèvements en nappe de Crau	Pas d'observation particulière sur les prélèvements en nappe de Crau pour le mois à venir.	aucun



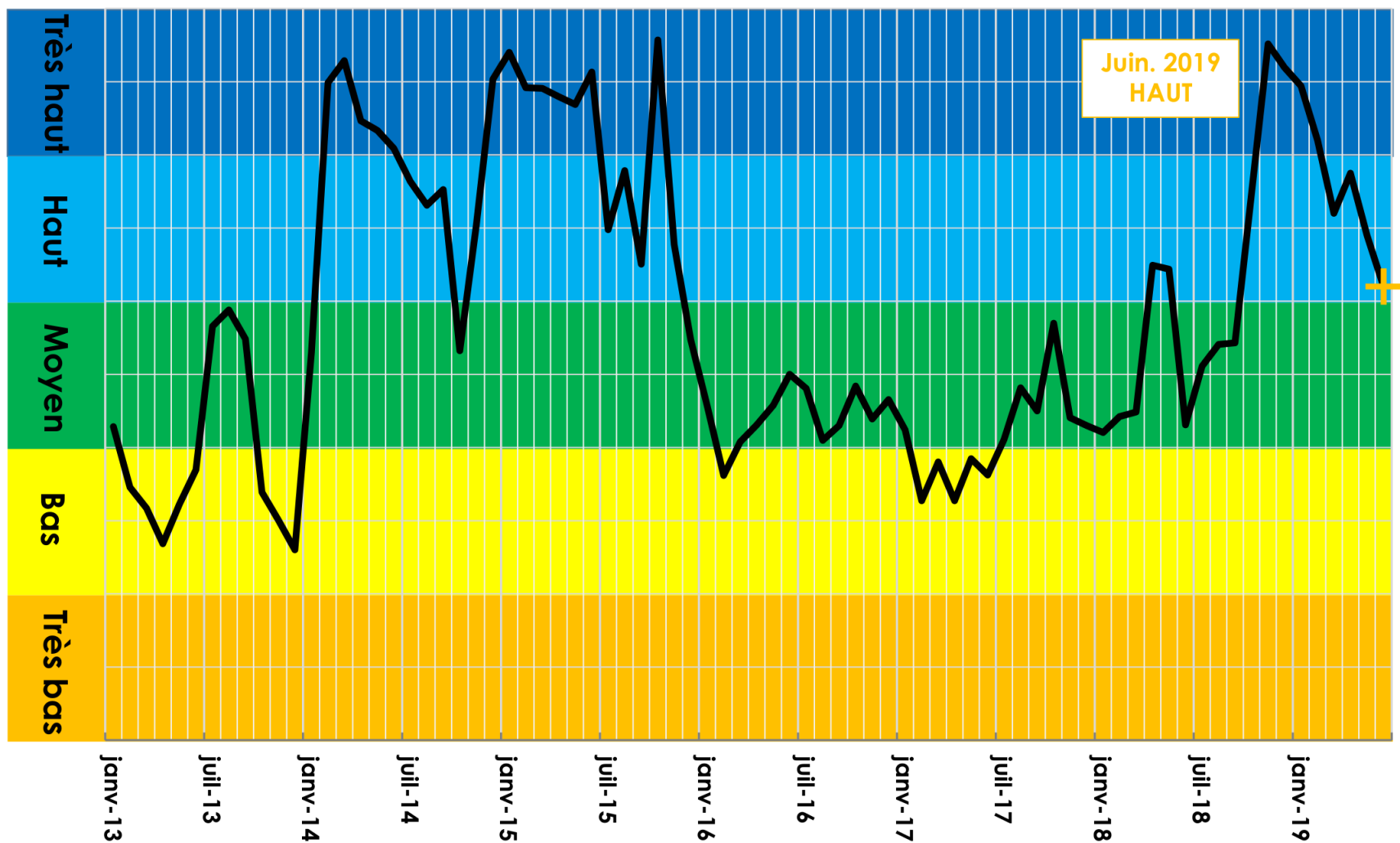
Cumuls mensuels des précipitations mesurées à la station d'Istres – Le Tubé sur la période juillet 2018 – juin 2019 (données Info-Climat), comparés aux moyennes mensuelles 1981- 2010 (données Météo-France).



Etat quantitatif relatif observé en juin 2019 sur les piézomètres d'observations en continu des niveaux de la nappe

La dynamique de la nappe au mois de juin 2019 est analysée par rapport à la situation de mai 2019. Plus de 90 % des piézomètres présentent des tendances à la hausse, ou stable, en juin par rapport à mai. Seulement deux piézomètres présentent des niveaux de nappe en baisse.

L'année 2013 est actuellement utilisée comme référence pour estimer l'état saisonnier de la nappe (année sèche mais sans tensions observées sur les usages). En juin 2019, la plupart des piézomètres présentent des niveaux significativement supérieurs ou équivalents aux observations de juin 2013. Les niveaux de la nappe sont en dessous des références sur quatre piézomètres en lien avec des influences localisées et temporaires.



Indice de remplissage de la nappe de janvier 2013 à l'actuel

*L'indice de remplissage indique le taux relatif de remplissage de la nappe pour le mois en cours.*

*En juin 2019, l'indice de remplissage est en position « haut », c'est-à-dire que les niveaux piézométriques moyens sont supérieurs à ceux généralement observés pour ce mois de l'année.*