

## BULLETIN DE SITUATION HYDROLOGIQUE DE LA CRAU JANVIER 2021

Le déficit de précipitations des derniers mois entraîne des niveaux piézométriques moyens à très bas pour la saison sur une grande partie du territoire (*illustration p. 2 et 3*). D'un point de vue global la nappe présente un état de remplissage statistiquement bas pour un mois de janvier, mais sans tendance à la dégradation par rapport au mois précédent (*illustrations p. 4*). Nous remarquons également que la baisse saisonnière moyenne des niveaux de la nappe est moins importante que les années précédentes.

Si l'état quantitatif actuel ne laisse apparaître aucune tension sur les prélèvements pour les prochaines semaines, la vulnérabilité des usages en cas de conditions dégradées prolongées n'en demeure pas moins accentuée. Par conséquent, un niveau de vigilance modérée est maintenu sur l'évolution des niveaux de nappe, et les conditions météorologiques, dans les semaines à venir.

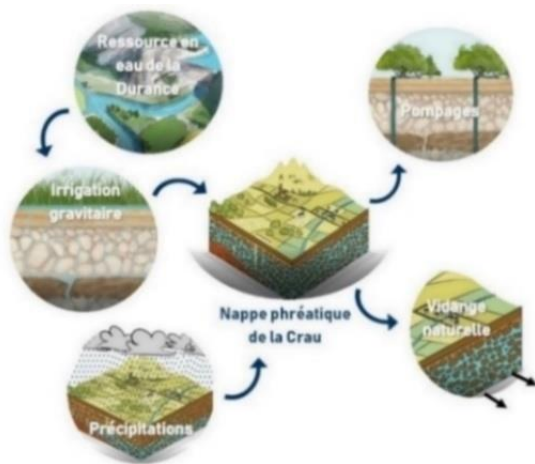
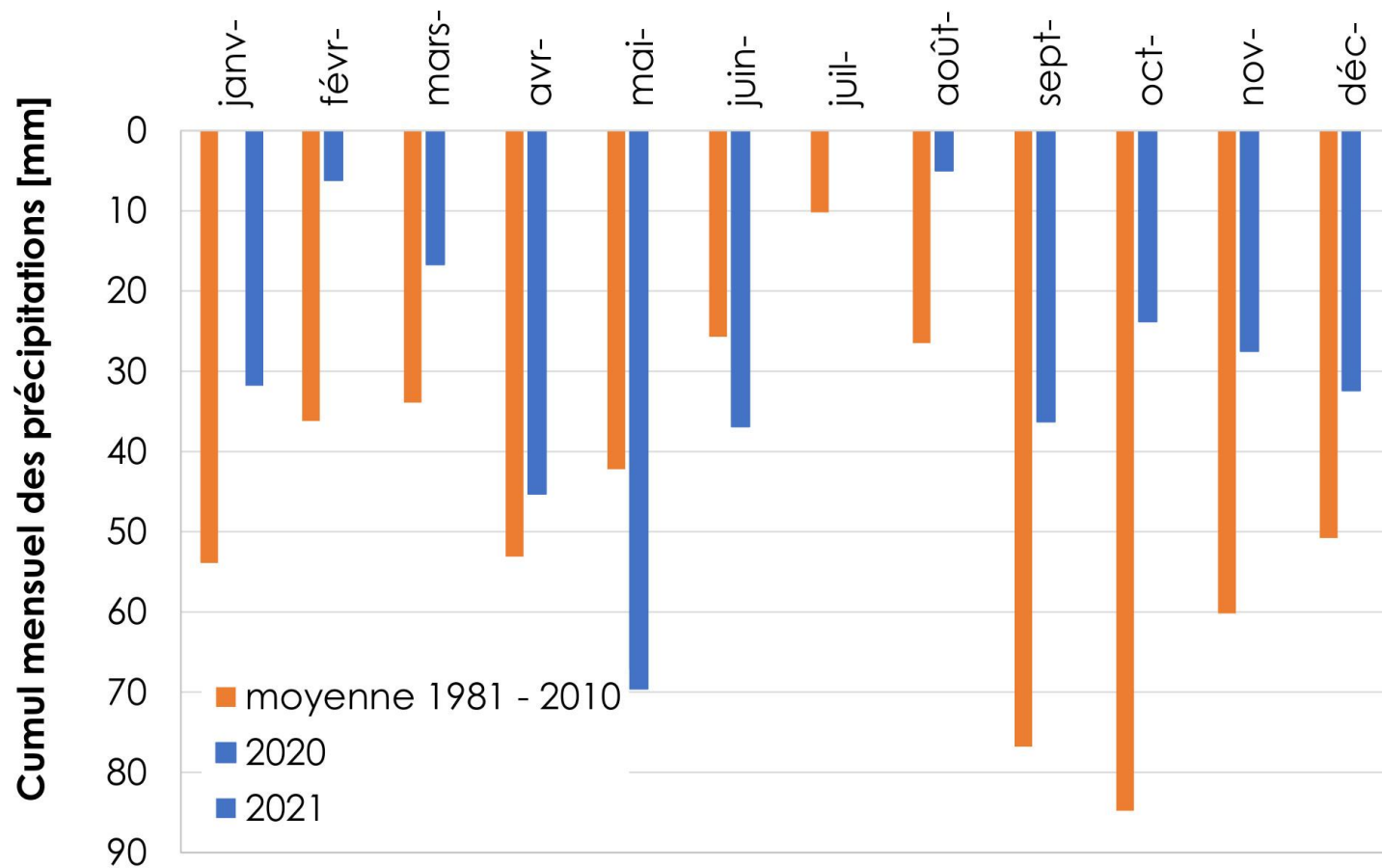


Schéma fonctionnel du cycle de l'eau en Crau

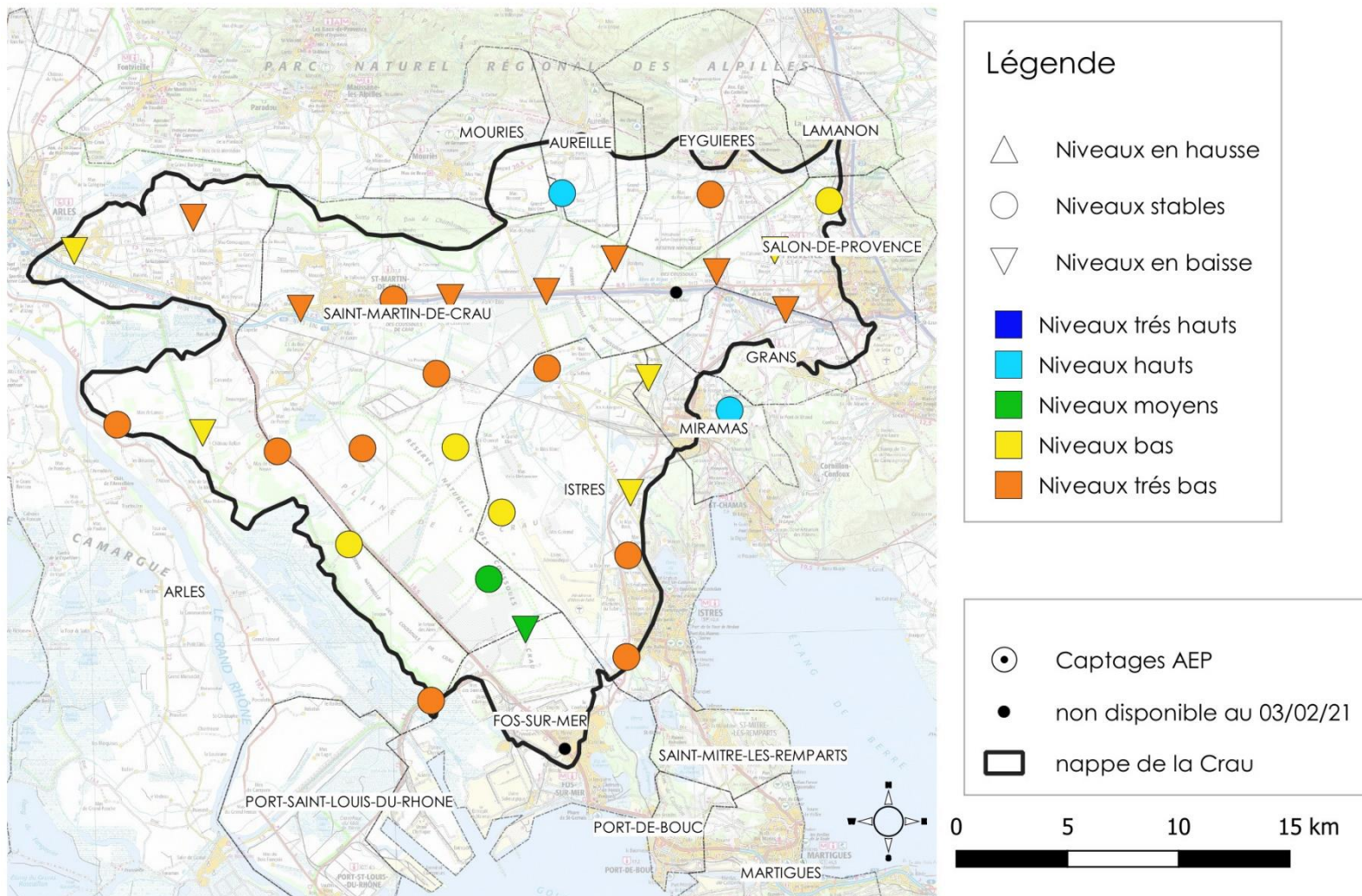
La nappe de la Crau est alimentée en moyenne à 70% par l'eau d'irrigation transférée depuis le bassin versant de la Durance et à 30% par les pluies locales. La ressource, exploitée par pompage pour les différents usages, se vide naturellement vers les marais, la Camargue et la mer.

Indicateurs	Observations	Niveau de vigilance
Conditions météorologiques locales	Cumul annuel (févr.20 –janv. 21) = 332 mm -40% par rapport à la moyenne 1981 – 2010 (554 mm) <i>cf illustration p. 2</i>	modéré
Hydrologie du bassin versant de la Durance	Rien à signaler au 03/02/2020	-
Gestion des canaux	Déstockage de la réserve agricole de Serre-Ponçon au <u>03/02/2020</u> : <b>HORS PERIODE DE DESTOCKAGE</b>  Restriction sur la dotation en eau des canaux <u>en janvier 2021</u> : <b>HORS PERIODE DE RESTRICTIONS</b>	-
Situation piézométrique	Evolution de la moyenne des niveaux piézométriques (par rapport au mois de décembre) <b>EN BAISSÉ (- 0,36 m sur la moyenne des piézomètres)</b>  Indice quantitatif de la nappe (pour un mois de janvier) <b>BAS</b>  <i>cf illustrations p. 3 et 4</i>	modéré
Perspectives pour les prélèvements en nappe de Crau	Pas d'observation particulière sur les prélèvements en nappe de Crau, <u>pour le mois à venir</u> .  <b>Un niveau de vigilance modéré a cependant été mise en place, avec une surveillance renforcée de l'évolution des niveaux de nappe dans les semaines à venir.</b>	modéré



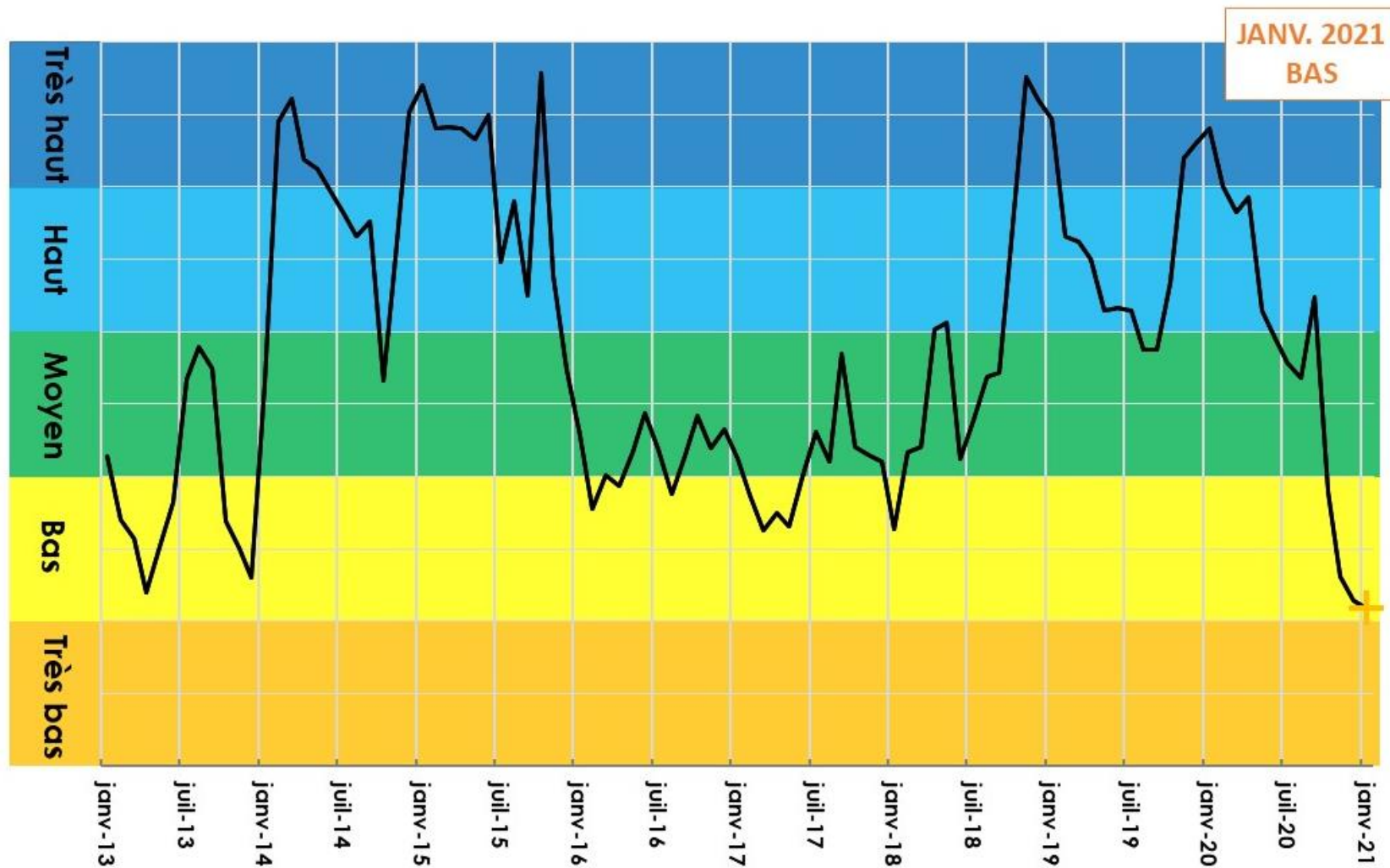
**Cumuls mensuels des précipitations mesurées à la station d'Istres – Le Tubé sur la période février 2020 – janvier 2021 (données Info-Climat), comparés aux moyennes mensuelles 1981- 2010 (données Météo-France)**

Le cumul de précipitations sur les 12 derniers mois est significativement déficitaire (- 40 %)



**Indicateurs d'états relatifs des niveaux de nappe par piézomètres, pour un mois de janvier sur la période 2013-2021**

Les niveaux « très bas » qui figurent sur la carte doivent être relativisés car les écarts entre les années très hautes et très basses sont faibles. Une différence de quelques centimètres suffit à changer la classe de l'indicateur sans que cela n'entraîne nécessairement de tensions sur les usages de la ressource, notamment sur les stations qui présentent des niveaux bas à très bas.



#### Indicateur quantitatif de la nappe de janvier 2013 à l'actuel

L'indicateur quantitatif représente le taux relatif de remplissage de la nappe pour le mois en cours. En janvier 2021, l'indicateur quantitatif se place en position « bas », c'est-à-dire que la moyenne des niveaux piézométriques se trouve en-dessous du niveau médian (calculé sur la période 2013-2020) pour un mois de janvier.