

Plus de 70% des points de surveillance connaissent une baisse de niveau entre octobre et novembre, marquant la généralisation de la période d'étiage de la nappe sur la majorité du territoire. Des niveaux stables se maintiennent sur quelques secteurs, en lien avec des facteurs de contrôles locaux (proximité de la zone de marais à niveaux constant au sud-ouest)

D'un point de vue statistique, la nappe se trouve dans un état de remplissage relativement « bas » pour un mois de novembre. Si les niveaux « bas » observés depuis le mois d'octobre s'expliquent par l'arrêt prématuré des irrigations, la tendance à la baisse de cet indicateur entre octobre et novembre s'explique par les faibles taux de précipitations efficaces cumulées sur les mois d'octobre et de novembre, qui n'ont pas permis de tamponner les baisses des niveaux consécutives à l'arrêt des irrigations gravitaires.

Aucune tension significative sur les usages n'est attendue dans les prochaines semaines ; le niveau de vigilance est néanmoins renforcé sur les semaines à venir afin d'anticiper toute dégradation de l'état relatif de la nappe.

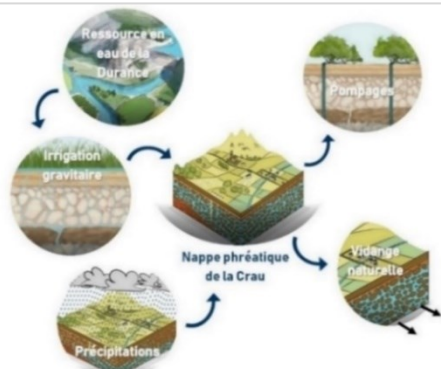
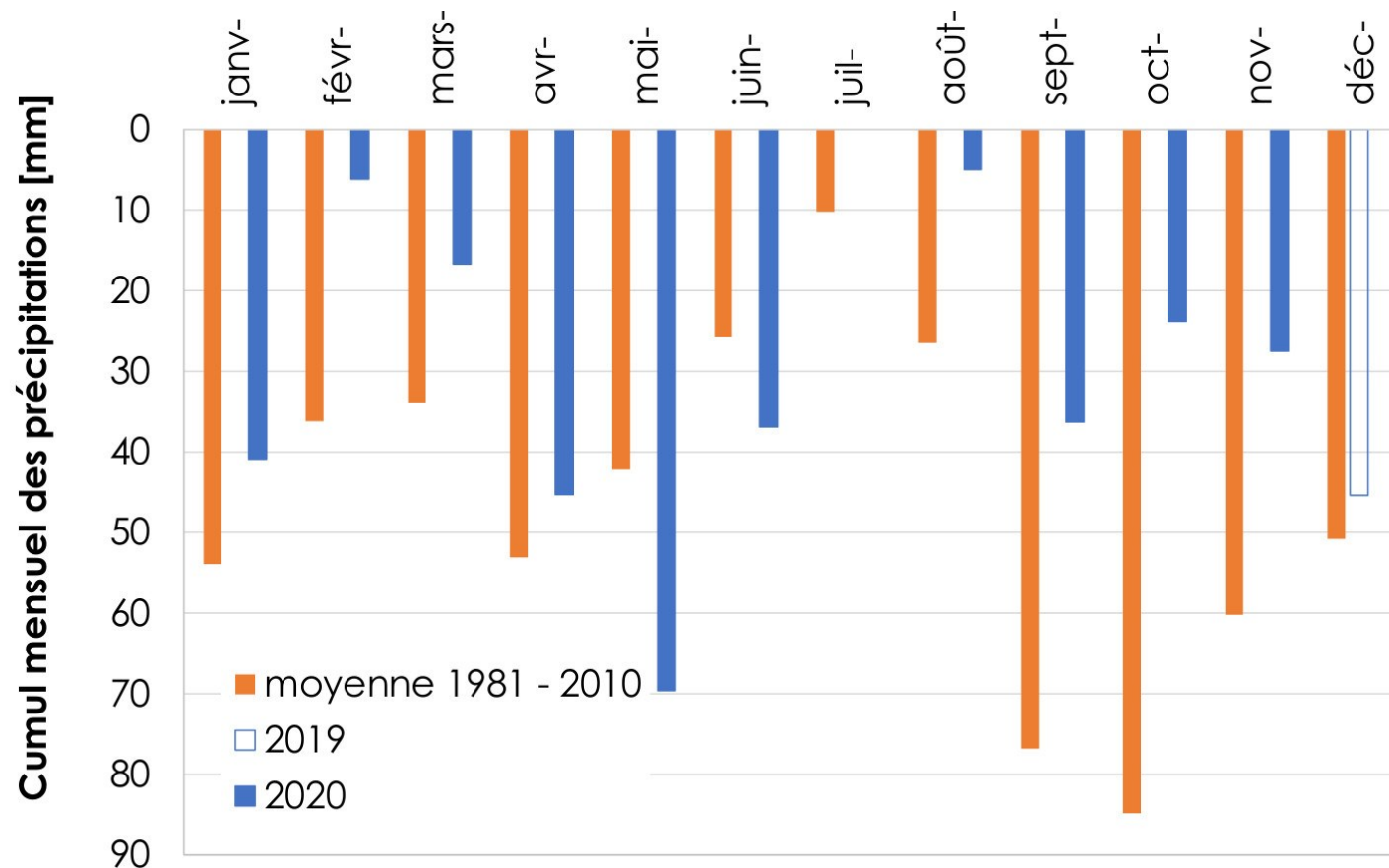


Schéma fonctionnel du cycle de l'eau en Crau

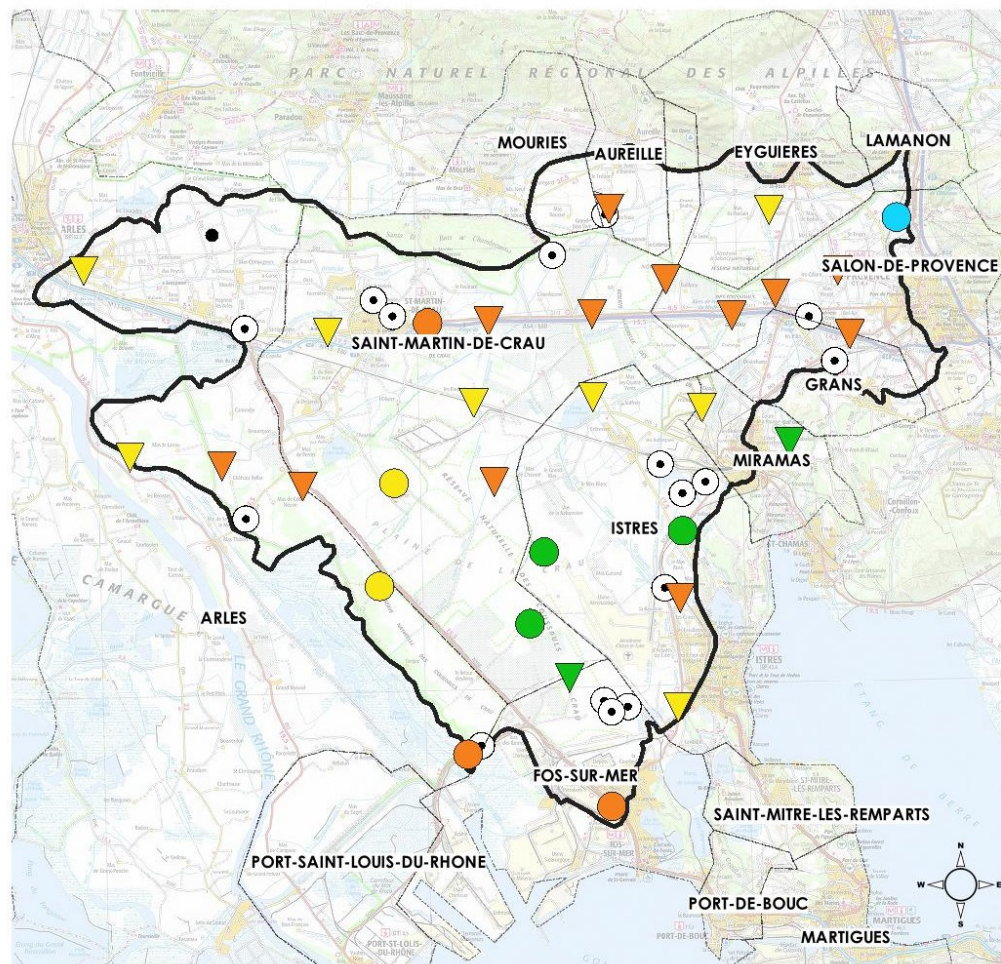
La nappe de la Crau est alimentée en moyenne à 70% par l'eau d'irrigation transférée depuis le bassin versant de la Durance et à 30% par les pluies locales. La ressource, exploitée par pompage pour les différents usages, se vidange naturellement vers les marais, la Camargue et la mer.

Indicateurs	Observations	Niveau de vigilance
Conditions météorologiques locales	Cumul annuel (dec.19 –nov. 20) = 354 mm -36% par rapport à la moyenne 1981 – 2010 (554 mm) <i>cf illustration p. 2</i>	modéré
Hydrologie du bassin versant de la Durance	Rien à signaler au 02/12/2020	-
Gestion des canaux	Déstockage de la réserve agricole de Serre-Ponçon <u>au 02/12/2020</u> : HORS PERIODE DE DESTOCKAGE Restriction sur la dotation en eau des canaux <u>en novembre 2020</u> : HORS PERIODE DE RESTRICTIONS	-
Situation piézométrique	<i>Evolution de la moyenne des niveaux piézométriques (par rapport au mois d'octobre)</i> EN BAISSSE (- 0,57 m sur la moyenne des piézomètres) <i>Indice quantitatif de la nappe (pour un mois de novembre)</i> BAS <i>cf illustrations p. 3 et 4</i>	modéré

Perspectives pour les prélèvements en nappe de Crau	<p>Pas d'observation particulière sur les prélèvements en nappe de Crau, <u>pour le mois à venir.</u></p> <p>Un niveau de vigilance modéré a cependant été mise en place, avec une surveillance renforcée de l'évolution des niveaux de nappe dans les semaines à venir</p>	modéré
--	---	---------------



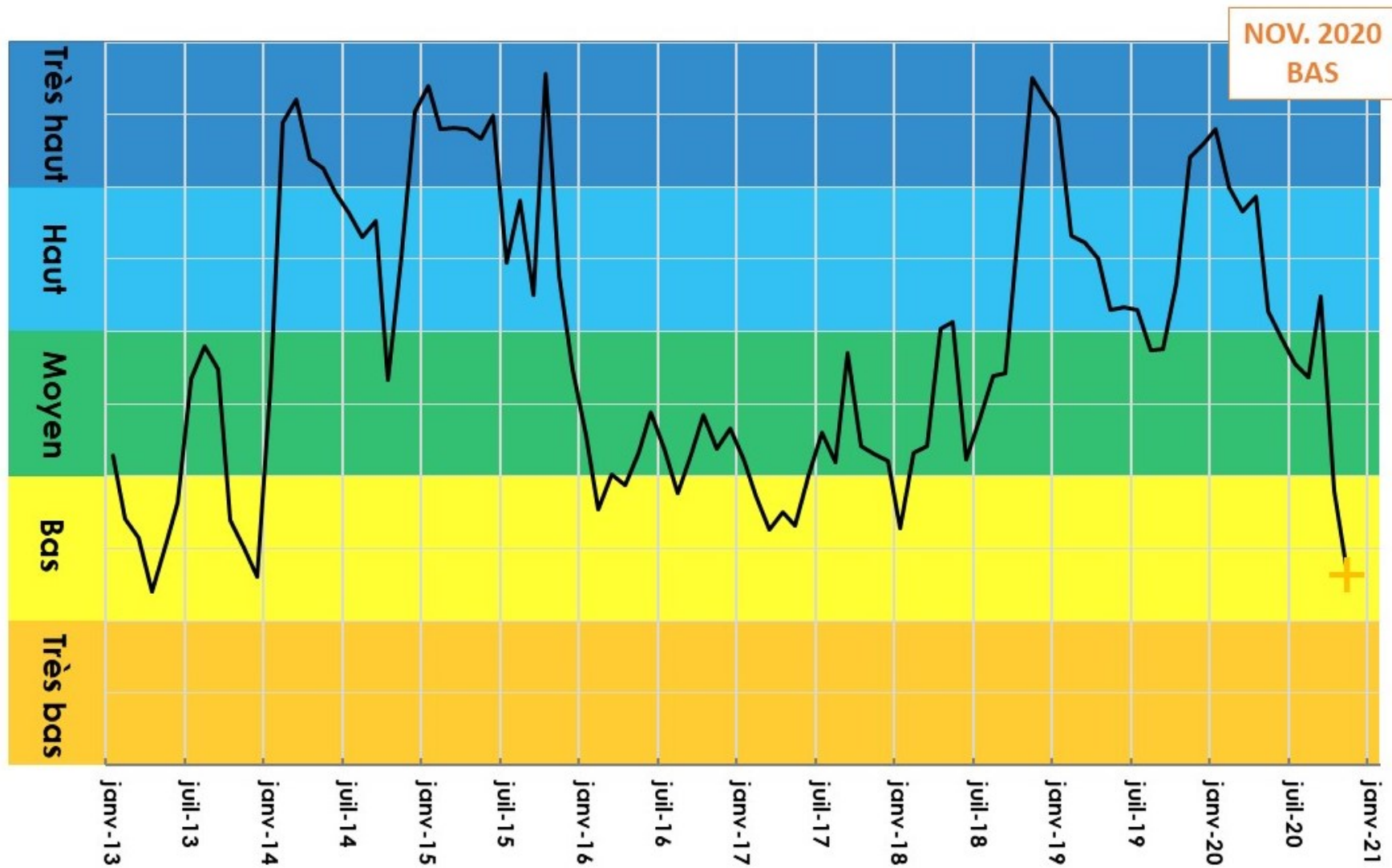
Cumuls mensuels des précipitations mesurées à la station d'Istres – Le Tubé sur la période décembre 2019 – novembre 2020 (données Info-Climat), comparés aux moyennes mensuelles 1981- 2010 (données Météo-France).



Etat quantitatif relatif en novembre 2020 sur les piézomètres d'observations en continu des niveaux de la nappe

Plus aucun piézomètre ne présente de niveaux en hausse au mois de novembre par rapport au mois d'octobre. La période d'étiage saisonnier de la nappe phréatique est totalement amorcée à présent, avec une intensité relativement importante due à l'arrêt prématuré des irrigations et au faible de taux de précipitations efficaces cumulées sur les mois d'octobre et de novembre.

Les niveaux « très bas » qui figurent sur la carte doivent être relativisés car les écarts entre les années très hautes et très basses sont faibles. Une différence de quelques centimètres suffit à changer la classe de l'indicateur sans que cela présage de tensions sur les usages de la ressource, notamment sur les stations qui présentent des niveaux bas à très bas.



Indicateur quantitatif de la nappe de janvier 2013 à l'actuel

L'indicateur quantitatif représente le taux relatif de remplissage de la nappe pour le mois en cours.

En novembre 2020, l'indicateur quantitatif se place en position « bas », c'est-à-dire que la moyenne des niveaux piézométriques se trouve en-dessous du niveau médian (calculé sur la période 2013-2020) pour un mois de novembre