

BULLETIN DE SITUATION HYDROLOGIQUE DE LA CRAU NOVEMBRE 2021

Le mois de novembre a connu un **cumul de précipitations relativement important**, qui se place au-dessus de la moyenne pour ce mois de l'année (85,7 mm relevés à la station Istres le Tubé) - *illustration p. 1*

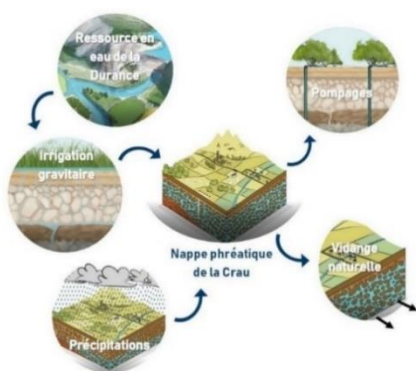
Cela a permis de **ralentir la baisse saisonnière des niveaux de la nappe** après l'arrêt des pratiques d'irrigation. Au terme du mois de novembre, les niveaux demeurent stables, ou bien sont en hausse par rapport au mois d'octobre, sur près de 70 % des stations disponibles (27/32) - *illustration p. 3*.

Bénéficiant de conditions hydro-climatiques favorables, l'indicateur de remplissage de la nappe passe d'un état « bas » au mois d'octobre à un état « moyen » au **mois de novembre** - *illustration p. 4*

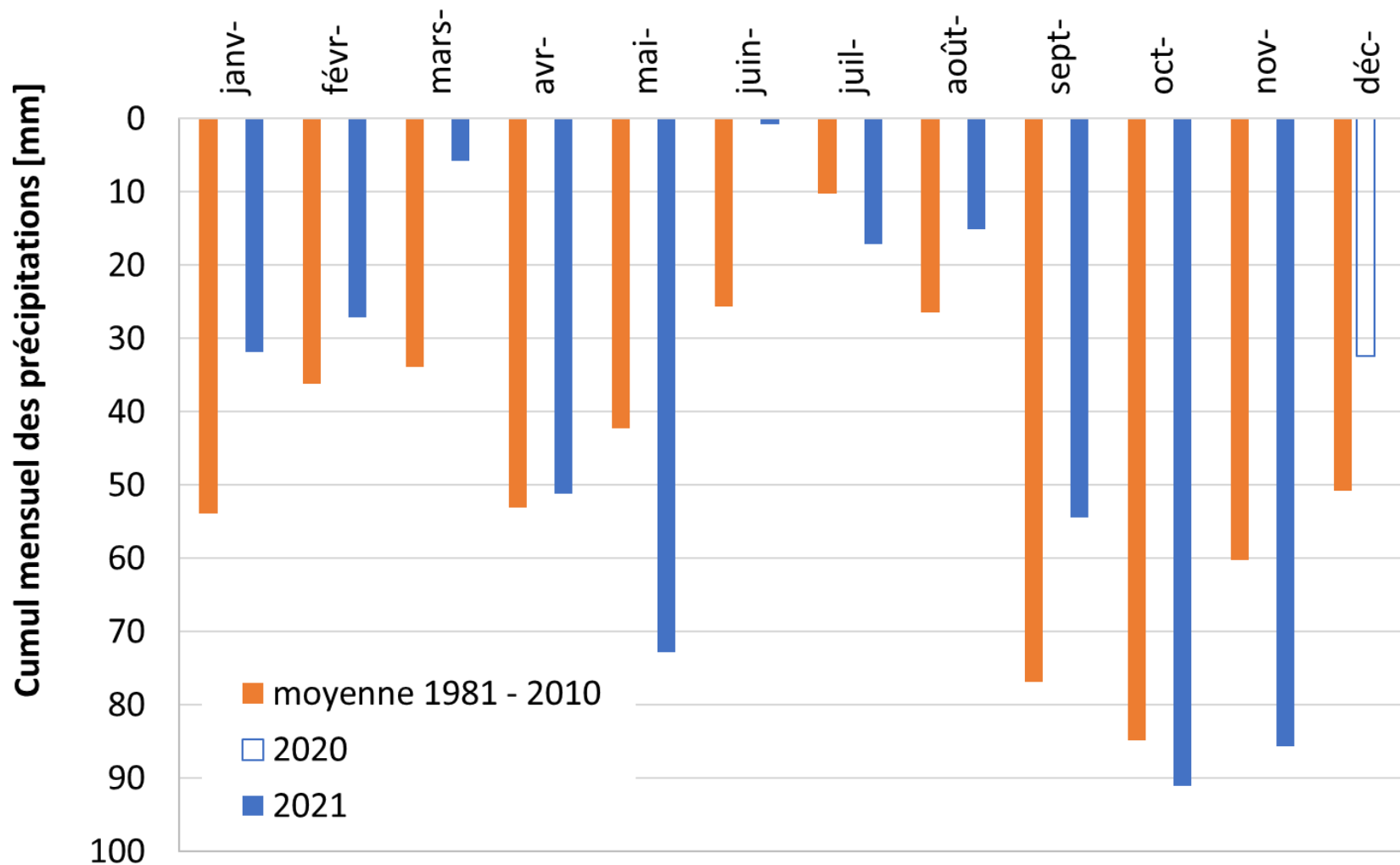
Si l'état quantitatif général de la nappe connaît une amélioration au mois de novembre, les stations situées sur la **moitié orientale du territoire demeurent dans un état relativement bas pour la saison**. Il convient donc de maintenir l'attention sur les **conditions hydro-climatiques à venir**, lesquelles permettent de **limiter la baisse des niveaux piézométriques**, et de **faire remonter les niveaux** dans les coussouls.

Schéma fonctionnel du cycle de l'eau en Crau

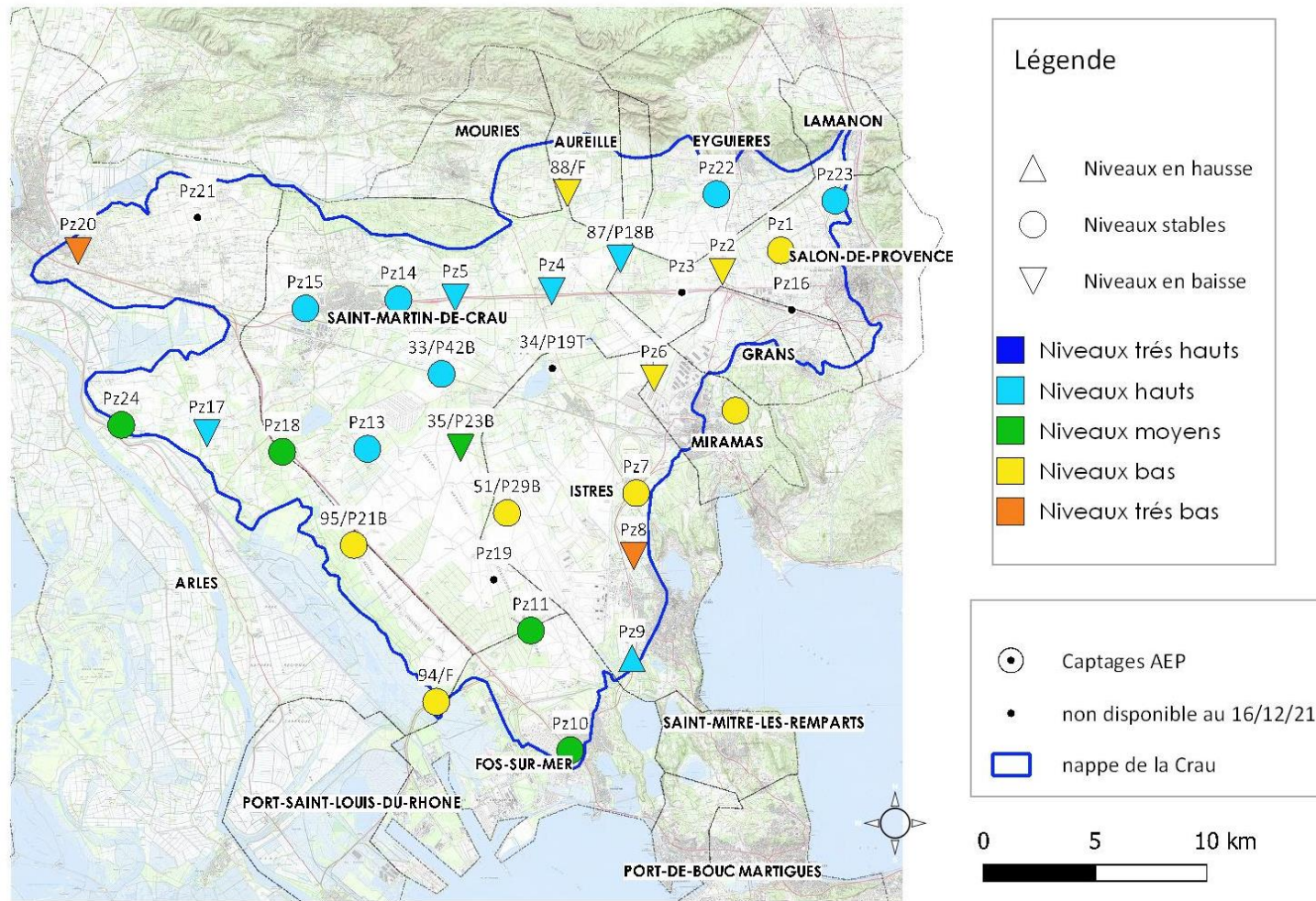
La nappe de la Crau est alimentée en moyenne à 70% par l'eau d'irrigation transférée depuis le bassin versant de la Durance et à 30% par les pluies locales. La ressource, exploitée par pompage pour les différents usages, se vidange naturellement vers les marais, la Camargue et la mer.



Indicateurs	Observations	Niveau d'attention
Conditions météorologiques locales	Cumul annuel (dec.20 – nov. 21) = 485 mm -12% par rapport à la moyenne annuelle sur la période 1981 – 2010 (554 mm) cf illustration p. 2	Vigilance
Hydrologie du bassin versant de la Durance	-	-
Gestion des canaux	Déstockage de la réserve agricole de Serre-Ponçon <u>au 16/12/2021</u> : - Restriction sur la dotation en eau des canaux <u>en novembre 2021</u> : -	-
Situation piézométrique	Evolution de la moyenne des niveaux piézométriques (par rapport au mois d'octobre) - 0.27 m = BAISSÉ (nombre de station = 27) Indice quantitatif de la nappe (pour un mois de novembre) MOYEN cf illustrations p. 3 et 4	-
Perspectives pour les prélèvements en nappe de Crau	Pas d'observation particulière sur les prélèvements AEP collectifs pour le mois à venir.	-

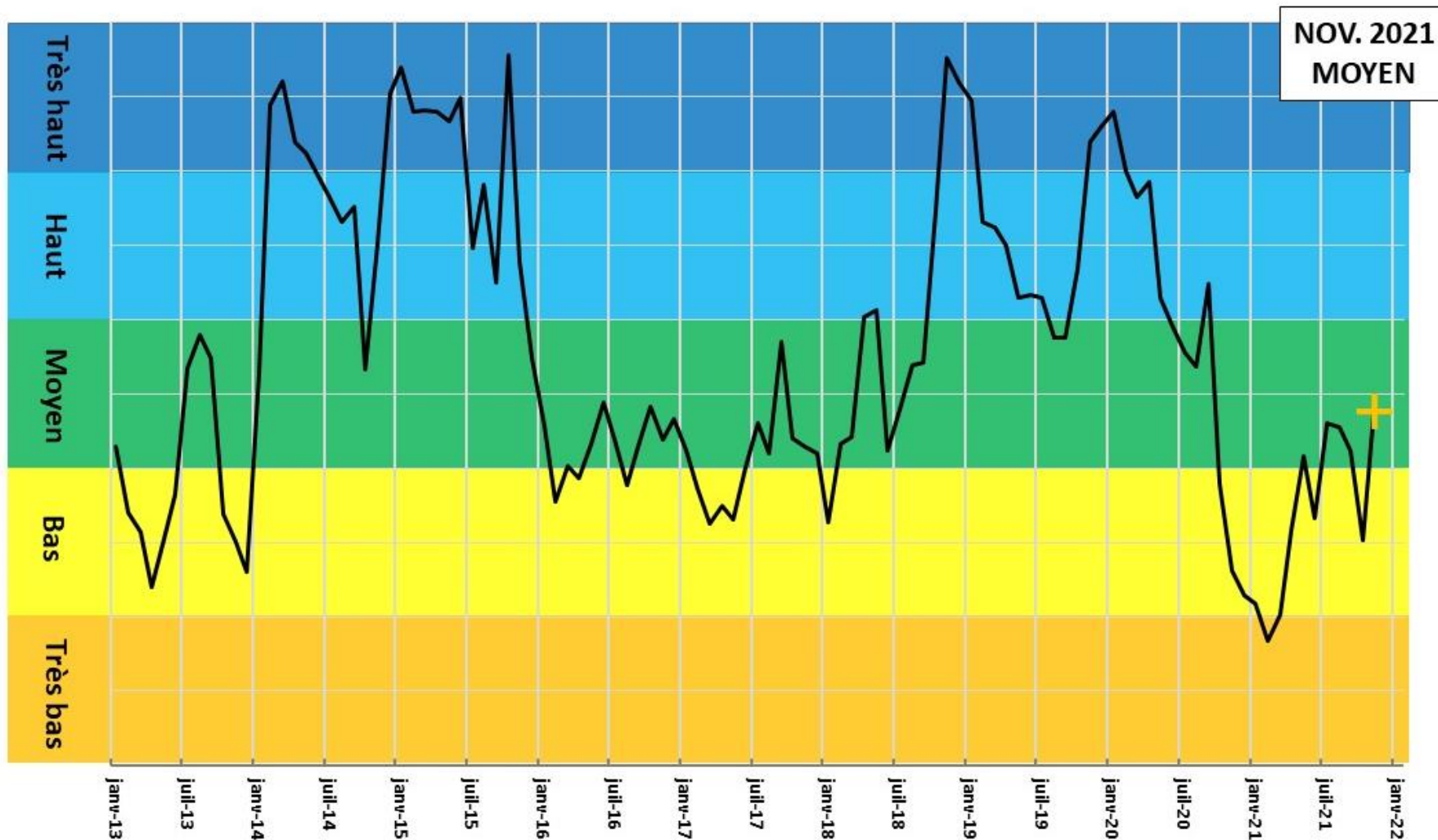


Cumuls mensuels des précipitations mesurées (station d'Istres – Le Tubé) sur la période décembre 2020 – novembre 2021 (données Info-Climat), comparés aux moyennes mensuelles 1981- 2010 (données Météo-France)



Indicateurs d'états relatifs des niveaux de nappe par piézomètres, pour un mois de novembre sur la période 2013-2021

La dynamique de la nappe au mois de novembre 2021 est analysée par rapport à la situation d'octobre 2021. La baisse saisonnière des niveaux de nappe après l'arrêt des irrigations est atténuée sur une large partie du territoire par le cumul de précipitations au cours du mois de novembre 2021.



Indicateur quantitatif de la nappe de janvier 2013 à l'actuel

L'indicateur quantitatif représente le taux relatif de remplissage de la nappe pour le mois en cours. En novembre 2021, l'indicateur quantitatif se place en position « moyenne », traduisant le fait que les niveaux piézométriques moyens se placent à un niveau médian pour un mois de novembre (calculé sur la période 2013-2021).